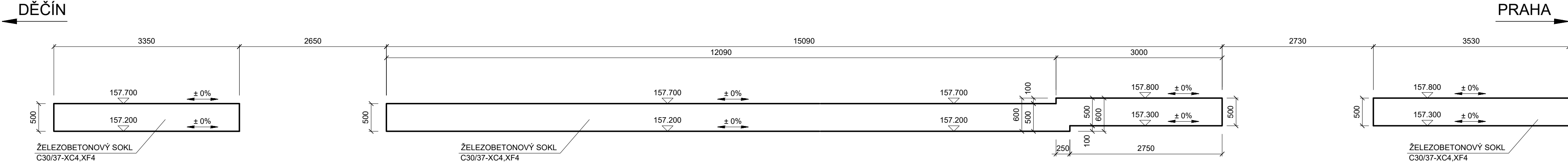
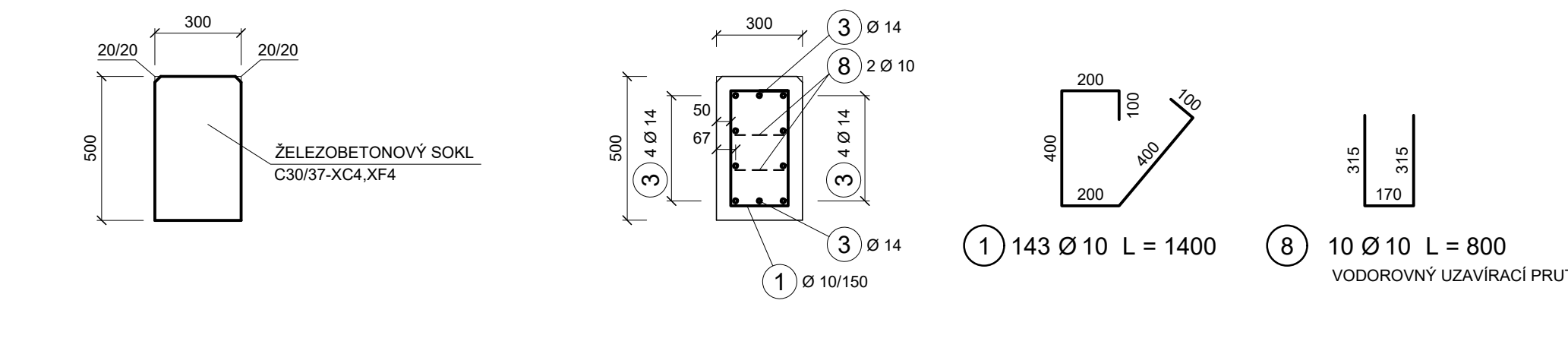


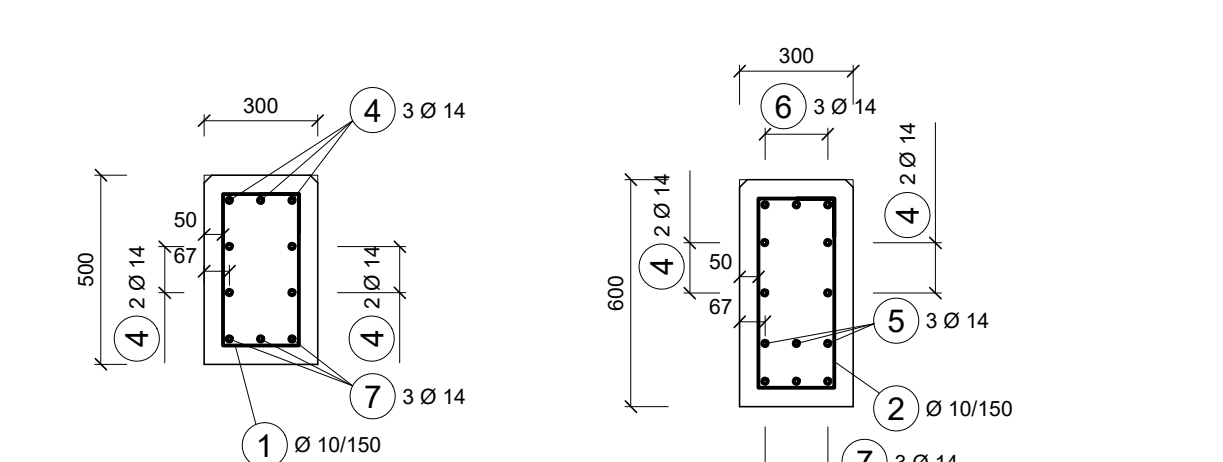
POHLED - TVAR M1:50



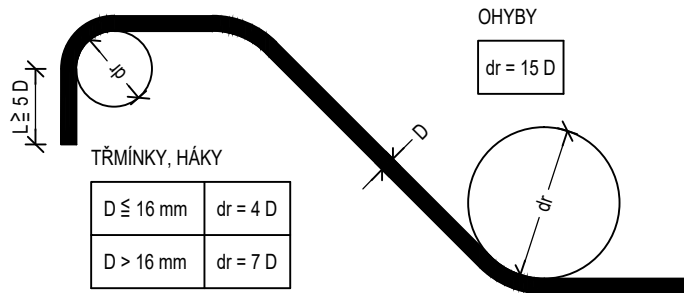
PŘÍČNÝ ŘEZ - TVAR M1:20



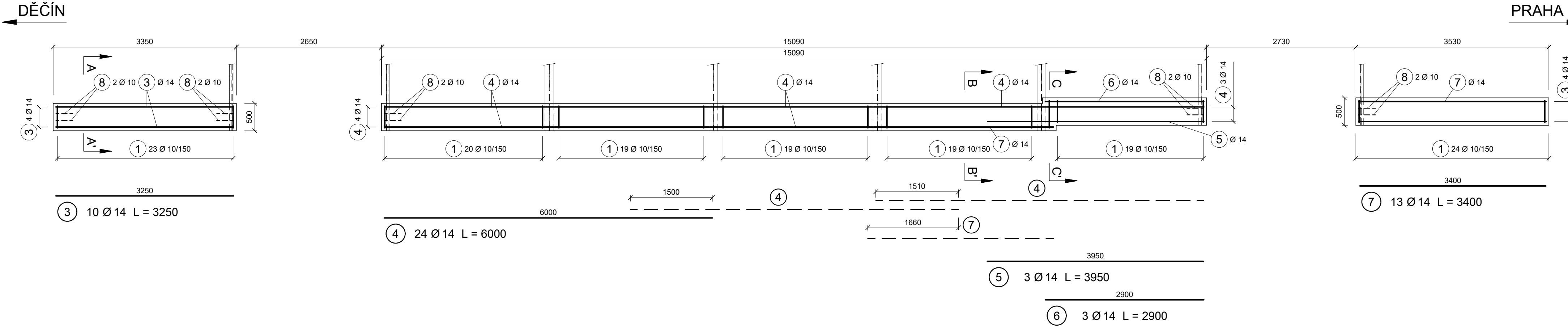
ŘEZ B-B' M1:20



NEJMENŠÍ VNITŘNÍ PRŮMĚRY
ZAKŘIVENÍ VLOŽEK dr
PODLE ČSN EN 1992-1-1



POHLED - VÝZTUŽ M1:50



VÝKAZ OCELI SLOUPKŮ

OZN.	PRVEK	ks	DĚLKA (m)		HMOTNOST (kg/m)	
			JEDN.	CELKEM	JEDN.	CELKEM
S1	U 160	2	3,30	6,60	18,80	124,08
S2	HEB 160	4	3,30	9,90	42,60	562,32
S3	U 160	2	3,20	6,40	18,80	120,32
HMOTNOST CELKEM					806,72 kg	

VÝKAZ VÝZTUŽE

ČÍSLO POL.	Ø (mm)	DĚLKA (mm)	POČET (ks)	DĚLKY PODLE Ø [m]	
				10	14
1	10	1400	143	200,20	
2	10	1600	1	1,60	
3	14	3250	10		32,50
4	14	6000	24		144,00
5	14	3950	3		11,85
6	14	2900	3		8,70
7	14	3400	13		44,20
8	10	800	10	8,00	
DĚLKA PODLE Ø CELKEM				209,80	241,25
JEDNOTKOVÁ HMOTNOST				0,617	1,208
HMOTNOST PODLE Ø CELKEM				129,45	291,43
CELKOVÁ HMOTNOST VÝZTUŽE				420,88	

VÝKAZ KUBATUR BETONŮ

ČÁST	OBJEM BETONU (m³)
	C30/37-XC4, XF4
SOKL	3,30
CELKEM	3,30

BETON:

C30/37-XC4, XF4 (CZ, TKP17SSD) - CI 0,20 - Dmax 22 - S3 SOKL
MAX. PRŮSAK 20 mm DLE ČSN EN 12 390-8

OCEL B500B

POZNÁMKA :

- VŠECHNY HRANY ZKOSIT 20 x 20 mm, NENÍ - LI UVEDENO JINAK!

MINIMÁLNÍ KRYTÍ: 40 mm
JMENOVITÉ KRYTÍ: 50 mm

KÓTOVÁNO V mm!
VÝZTUŽ JE KÓTOVÁNA NA VNĚJŠÍ LÍC

PRACOVNÍ SPÁRA — × — × —

SO 10 41
ČÁST E.1.4

VÝŠKOVÝ SYSTÉM Bpv SOUŘADNICOVÝ SYSTÉM S-JTSK

Číslo změny:	Obsah změny:	Datum změny:
01	Zpracování požadavků TSI	13.6.2019
02	-	-
03	-	-

Objednatel:	Správa železniční dopravní cesty, s.o. Dlážděná 1003/7, 110 00 Praha 1
	Stavební správa západ Sokolovská 278/1955, 190 00 Praha 9

Sdružení: „SPEU + SP ŽST Lovosice_nástupiště_P“	SUDOP EU a.s. Olšanská 1a, 130 80 Praha Tel.: +420 267 094 305 E-mail: info@sudopeu.cz
---	---

Zpracovatel části:	H-PRO GEO s.r.o. Nerudova 1022/16, 412 01 Litoměřice Tel.: +420 475 210 726 E-mail: projekce@h-progeo.cz Zasílatelská adresa: Důlce 39, 400 01 Ústí nad Labem	Hlavní inženýr projektu: ING. PETR VIDLÁK Garant profese: -
--------------------	--	--

Vedoucí střediska:	Odpovědný projektant části:	Vypracoval:	Kontroloval:
LUDĚK KAREŠ	JAROSLAV ZAVADIL, DIS.	JAROSLAV ZAVADIL, DIS.	ZLATA BRADÁČOVÁ/DIS.

Název akce:		Číslo smlouvy:	
REKONSTRUKCE NÁSTUPÍŠŤ A ZŘÍZENÍ BEZBARIÉROVÝCH PŘÍSTUPŮ V ŽST. LOVOSICE		17-030.640	
		Projektový stupeň:	
Část:		Datum:	
STAVEBNÍ ČÁST - MOSTY, PROPUSTKY A ZDI SO 10 41 Prodloužení podchodu v km 495,102		04 / 2021	
		Číslo části:	
Název přílohy:		E.1.4	
VÝKRES SOKLU		Měřítko:	Počet formátů:
		1:20, 1:50	5
		Číslo přílohy:	
		10.3	